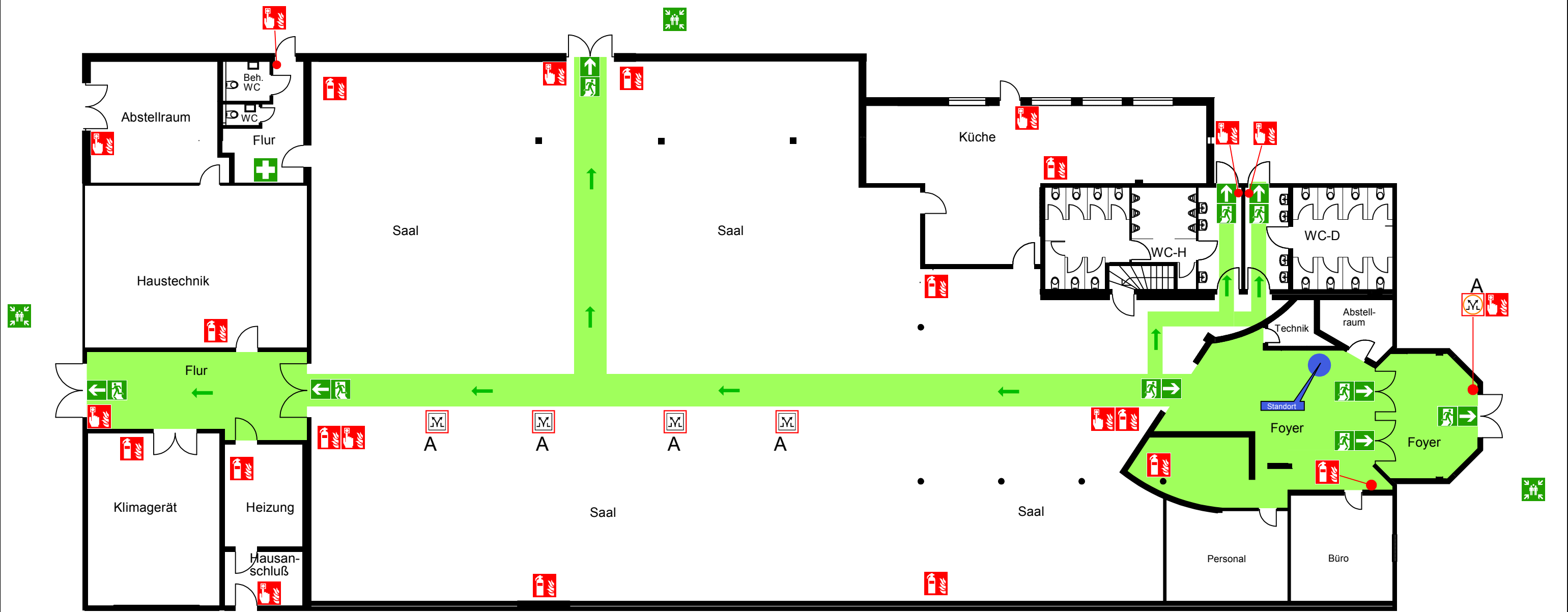


# FLUCHT- UND RETTUNGSPLAN



### Verhalten im Brandfall Ruhe bewahren

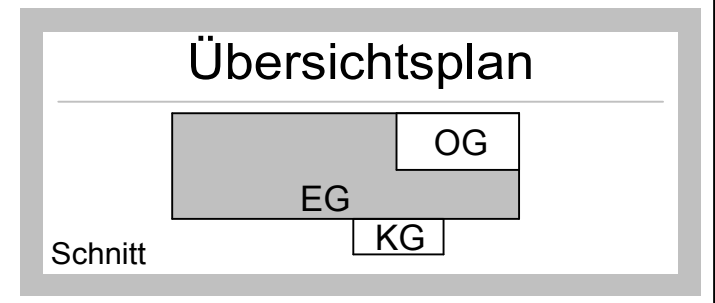
- 1. Brand melden**  
 Brandmelder betätigen oder  
**Telefon: (0) 112**  
 Wer meldet?  
 Was ist passiert?  
 Wie viele sind betroffen/verletzt?  
 Wo ist etwas passiert?  
 Warten auf Rückfragen!
- 2. In Sicherheit bringen**  
 Gefährdete Personen mitnehmen  
 Türen schließen  
 Gekennzeichneten Rettungswegen folgen  
 Aufzug nicht benutzen  
 Anweisungen beachten
- 3. Löschversuch unternehmen**  
 Feuerlöscher, Wandhydrant / Löschschauch, Mittel und Geräte zur Brandbekämpfung benutzen

### Verhalten bei Unfällen Ruhe bewahren

- 1. Unfall melden**  
**Telefon: (0) 112**  
 Wo geschah es?  
 Was geschah?  
 Wie viele Verletzte?  
 Welche Arten von Verletzungen?  
 Warten auf Rückfragen!
- 2. Erste Hilfe**  
 Absicherung des Unfallortes  
 Versorgung der Verletzten  
 Anweisungen beachten
- 3. Weitere Maßnahmen**  
 Rettungsdienste einweisen  
 Schaulustige entfernen

### Legende

Standort	Standortpfeil
Rettungsweg / Notausgang	Richtungsanzeige
Einsatzweg	Rettungsweg
Rauch- und Wärmeabzugseinrichtung	Rauch- und Wärmeabzugseinrichtung, Bedienstelle (orange)
Erste Hilfe	Sammelstelle
Feuerlöscher	Brandmelder



Objekt: Nova Event Center  
 Landwehrstraße 89, 64296 Darmstadt

Gebäude: Verwaltung / Lager      Geschoss: Erdgeschoss

Stand: 08/2014      Plan-Nr.: Standort\_01

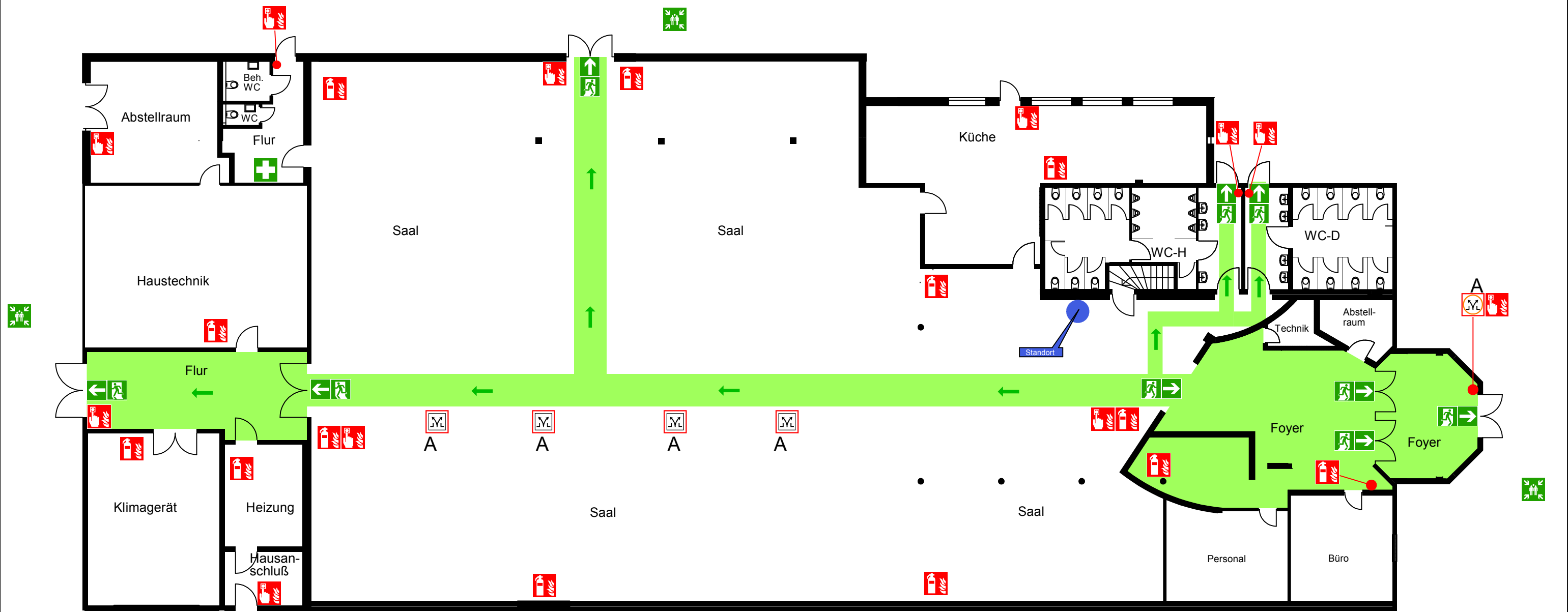
Planersteller:

**Fritsch** Fritsch GmbH  
 Am Wingert 9  
 63856 Bessenbach  
 Tel.: 06095/1545  
 Fax: 06095/4114

**BRANDSCHUTZ SICHHERHEIT ELEKTRO**

VdS ISO 9001  
 DIN 14 075 (Planung, Projektierung, Montage, Inbetriebsetzung, Abnahme und Instandhaltung)

# FLUCHT- UND RETTUNGSPLAN



### Verhalten im Brandfall Ruhe bewahren

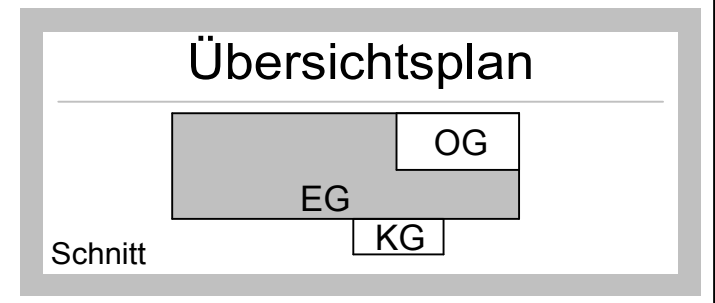
- 1. Brand melden**  
 Brandmelder betätigen oder  
**Telefon: (0) 112**  
**Wer** meldet?  
**Was** ist passiert?  
**Wie viele** sind betroffen/verletzt?  
**Wo** ist etwas passiert?  
**Warten** auf Rückfragen!
- 2. In Sicherheit bringen**  
 Gefährdete Personen mitnehmen  
 Türen schließen  
 Gekennzeichneten Rettungswegen folgen  
 Aufzug nicht benutzen  
 Anweisungen beachten
- 3. Löschversuch unternehmen**  
 Feuerlöscher, Wandhydrant / Löschschauch, Mittel und Geräte zur Brandbekämpfung benutzen

### Verhalten bei Unfällen Ruhe bewahren

- 1. Unfall melden**  
**Telefon: (0) 112**  
**Wo** geschah es?  
**Was** geschah?  
**Wie viele** Verletzte?  
**Welche** Arten von Verletzungen?  
**Warten** auf Rückfragen!
- 2. Erste Hilfe**  
 Absicherung des Unfallortes  
 Versorgung der Verletzten  
 Anweisungen beachten
- 3. Weitere Maßnahmen**  
 Rettungsdienste einweisen  
 Schaulustige entfernen

### Legende

Standort	Standortpfeil
Rettungsweg / Notausgang	Richtungsanzeige
Einsatzweg	Rettungsweg
Rauch- und Wärmeabzugseinrichtung	Rauch- und Wärmeabzugseinrichtung, Bedienstelle (orange)
Erste Hilfe	Sammelstelle
Feuerlöscher	Brandmelder



Objekt: Nova Event Center  
 Landwehrstraße 89, 64296 Darmstadt

Gebäude: Verwaltung / Lager      Geschoss: Erdgeschoss

Stand: 08/2014      Plan-Nr.: Standort\_02

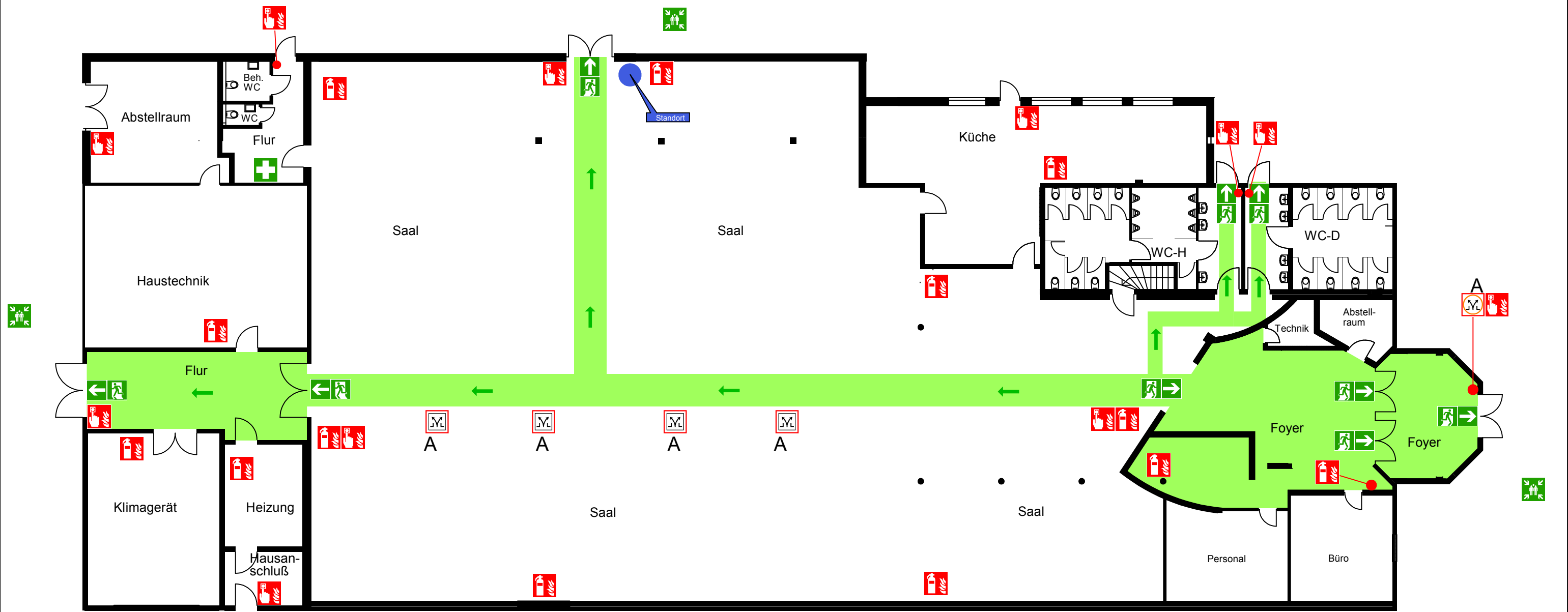
Planersteller:

**Fritsch** Fritsch GmbH  
 Am Wingert 9  
 63856 Bessenbach  
 Tel.: 06095/1545  
 Fax: 06095/4114

**BRANDSCHUTZ SICHHERHEIT ELEKTRO**

VdS ISO 9001  
 DIN 14 075 (Planung, Projektierung, Montage, Inbetriebnahme, Abnahme und Instandhaltung)

# FLUCHT- UND RETTUNGSPLAN



### Verhalten im Brandfall

Ruhe bewahren

- Brand melden**
  - Brandmelder betätigen oder **Telefon: (0) 112**
  - Wer meldet?
  - Was ist passiert?
  - Wie viele sind betroffen/verletzt?
  - Wo ist etwas passiert?
  - Warten auf Rückfragen!
- In Sicherheit bringen**
  - Gefährdete Personen mitnehmen
  - Türen schließen
  - Gekennzeichneten Rettungswegen folgen
  - Aufzug nicht benutzen
  - Anweisungen beachten
- Löschversuch unternehmen**
  - Feuerlöscher, Wandhydrant / Löschschlauch, Mittel und Geräte zur Brandbekämpfung benutzen

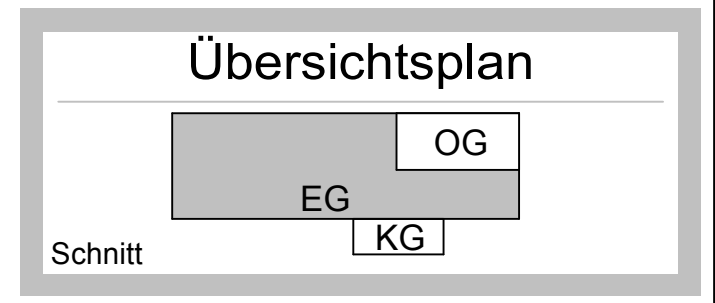
### Verhalten bei Unfällen

Ruhe bewahren

- Unfall melden**
  - Telefon: (0) 112**
  - Wo geschah es?
  - Was geschah?
  - Wie viele Verletzte?
  - Welche Arten von Verletzungen?
  - Warten auf Rückfragen!
- Erste Hilfe**
  - Absicherung des Unfallortes
  - Versorgung der Verletzten
  - Anweisungen beachten
- Weitere Maßnahmen**
  - Rettungsdienste einweisen
  - Schaulustige entfernen

### Legende

Standort	Standortpfeil
Rettungsweg / Notausgang	Richtungsanzeige
Einsatzweg	Rettungsweg
Rauch- und Wärmeabzugseinrichtung	Rauch- und Wärmeabzugseinrichtung, Bedienstelle (orange)
Erste Hilfe	Sammelstelle
Feuerlöscher	Brandmelder



Objekt: Nova Event Center  
Landwehrstraße 89, 64296 Darmstadt

Gebäude: Verwaltung / Lager      Geschoss: Erdgeschoss

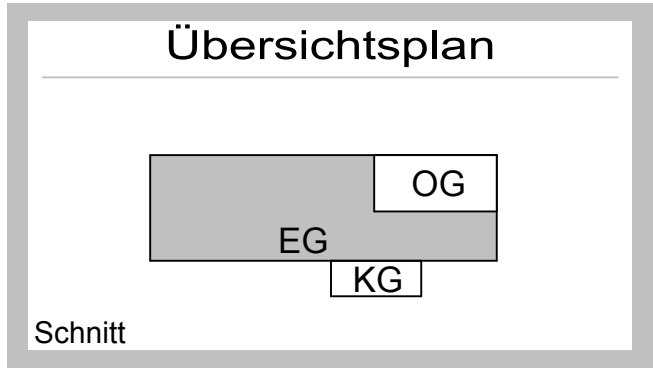
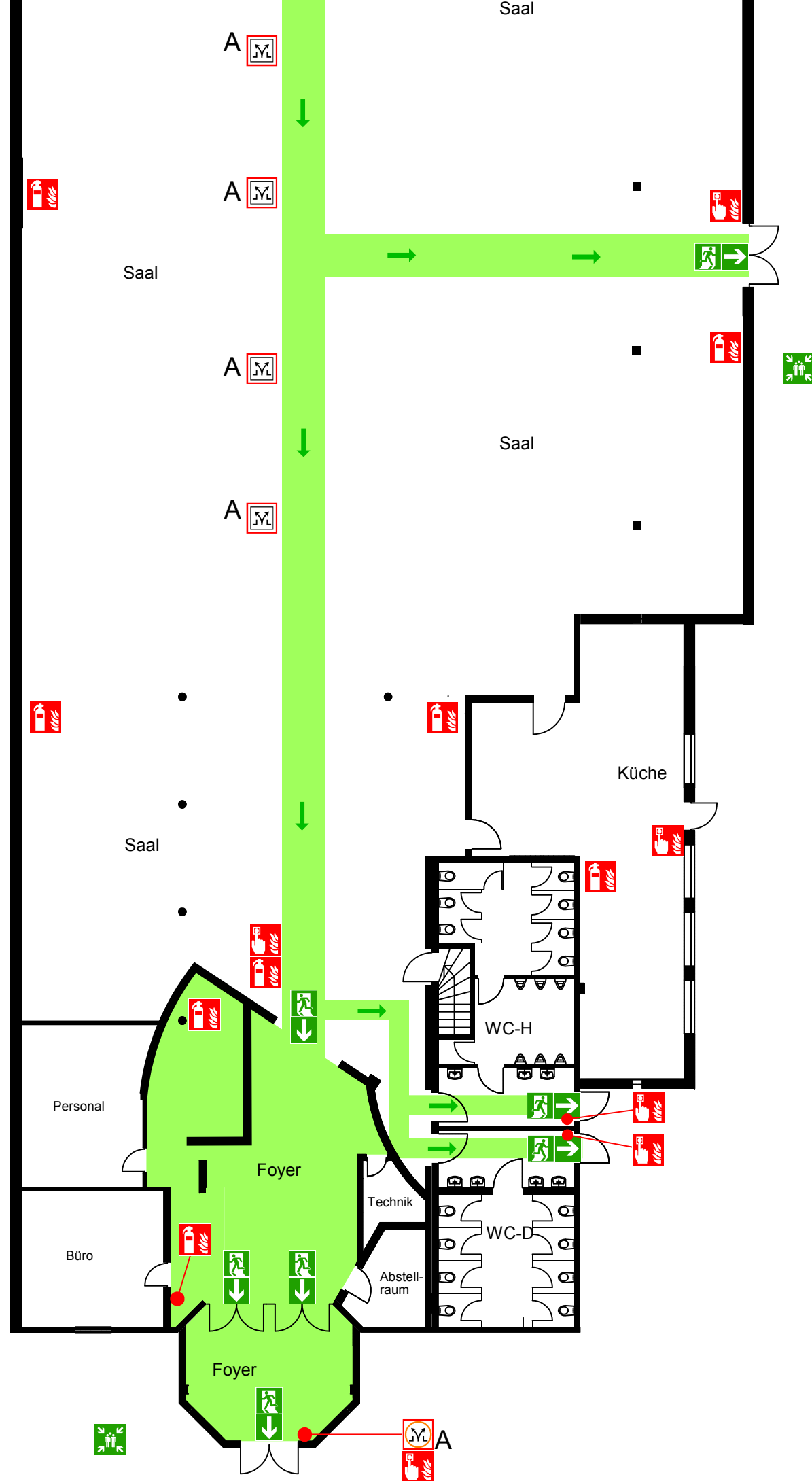
Stand: 08/2014      Plan-Nr.: Standort\_03

Planersteller:

**Fritsch** Fritsch GmbH  
Am Wingert 9  
63856 Bessenbach  
Tel.: 06095/1545  
Fax: 06095/4114

**BRANDSCHUTZ SICHERHEIT ELEKTRO**

VdS ISO 9001  
DIN 14 075 (Planung, Projektierung, Montage, Inbetriebnahme, Abnahme und Instandhaltung)



### Verhalten im Brandfall

Ruhe bewahren

- 1. Brand melden**


Brandmelder betätigen oder  
**Telefon:** (0) 112  
**Wer** meldet?  
**Was** ist passiert?  
**Wie viele** sind betroffen/verletzt?  
**Wo** ist etwas passiert?  
**Warten** auf Rückfragen!
- 2. In Sicherheit bringen**


Gefährdete Personen mitnehmen  
Türen schließen  
Gekennzeichneten Rettungswegen folgen  
Aufzug nicht benutzen  
Anweisungen beachten
- 3. Löschversuch unternehmen**


Feuerlöscher, Wandhydrant / Löschschlauch, Mittel und Geräte zur Brandbekämpfung benutzen

### Verhalten bei Unfällen



Ruhe bewahren

- 1. Unfall melden**


**Telefon:** (0) 112  
**Wo** geschah es?  
**Was** geschah?  
**Wie viele** Verletzte?  
**Welche** Arten von Verletzungen?  
**Warten** auf Rückfragen!
- 2. Erste Hilfe**


Absicherung des Unfallortes  
Versorgung der Verletzten  
Anweisungen beachten
- 3. Weitere Maßnahmen**

Rettungsdienste einweisen  
Schaulustige entfernen

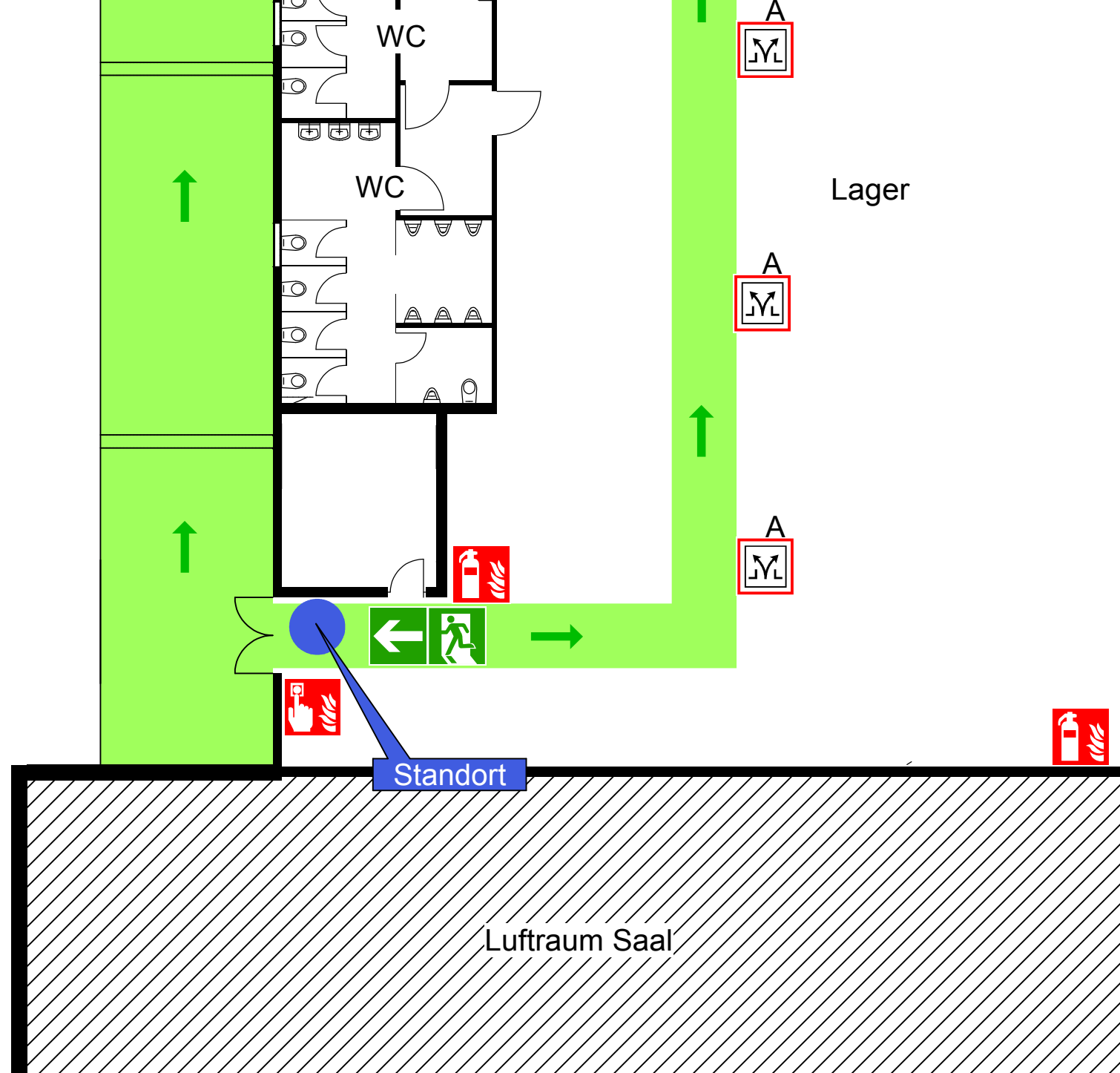
Objekt: Nova Event Center Landwehrstraße 89, 64296 Darmstadt	
Gebäude: Verwaltung / Lager	Geschoss: Erdgeschoss
Stand: 08/2014	Plan-Nr.: Standort_04
Planersteller:	
 <b>Fritsch GmbH</b> Am Wingert 9 63856 Bessenbach Tel.: 06095/1545 Fax: 06095/4114	
 <small>ISO 9001  DIN 14 075 (Planung, Projektierung, Montage,  Inbetriebsetzung, Abnahme und Instandhaltung)</small>	

 Richtungsanzeige

 Feuerlöscher

 Rettungsweg

 Brandmelder



## Verhalten im Brandfall

### Ruhe bewahren

- 1. Brand melden**

Brandmelder betätigen oder  
**Telefon: (0) 112**  
**Wer** meldet?  
**Was** ist passiert?  
**Wie viele** sind betroffen/verletzt?  
**Wo** ist etwas passiert?  
**Warten** auf Rückfragen!
- 2. In Sicherheit bringen**

Gefährdete Personen mitnehmen  
Türen schließen  
Gekennzeichneten  
Rettungswegen folgen  
Aufzug nicht benutzen  
Anweisungen beachten
- 3. Löschversuch unternehmen**

Feuerlöscher,  
Wandhydrant / Löschschlauch,  
Mittel und Geräte zur  
Brandbekämpfung  
benutzen

## Verhalten bei Unfällen

### Ruhe bewahren

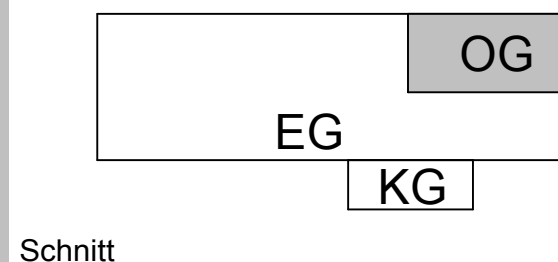
- 1. Unfall melden**

**Telefon: (0) 112**  
**Wo** geschah es?  
**Was** geschah?  
**Wie viele** Verletzte?  
**Welche** Arten von Verletzungen?  
**Warten** auf Rückfragen!
- 2. Erste Hilfe**

Absicherung des Unfallortes  
Versorgung der Verletzten  
Anweisungen beachten
- 3. Weitere Maßnahmen**

Rettungsdienste einweisen  
Schaulustige entfernen

## Übersichtsplan



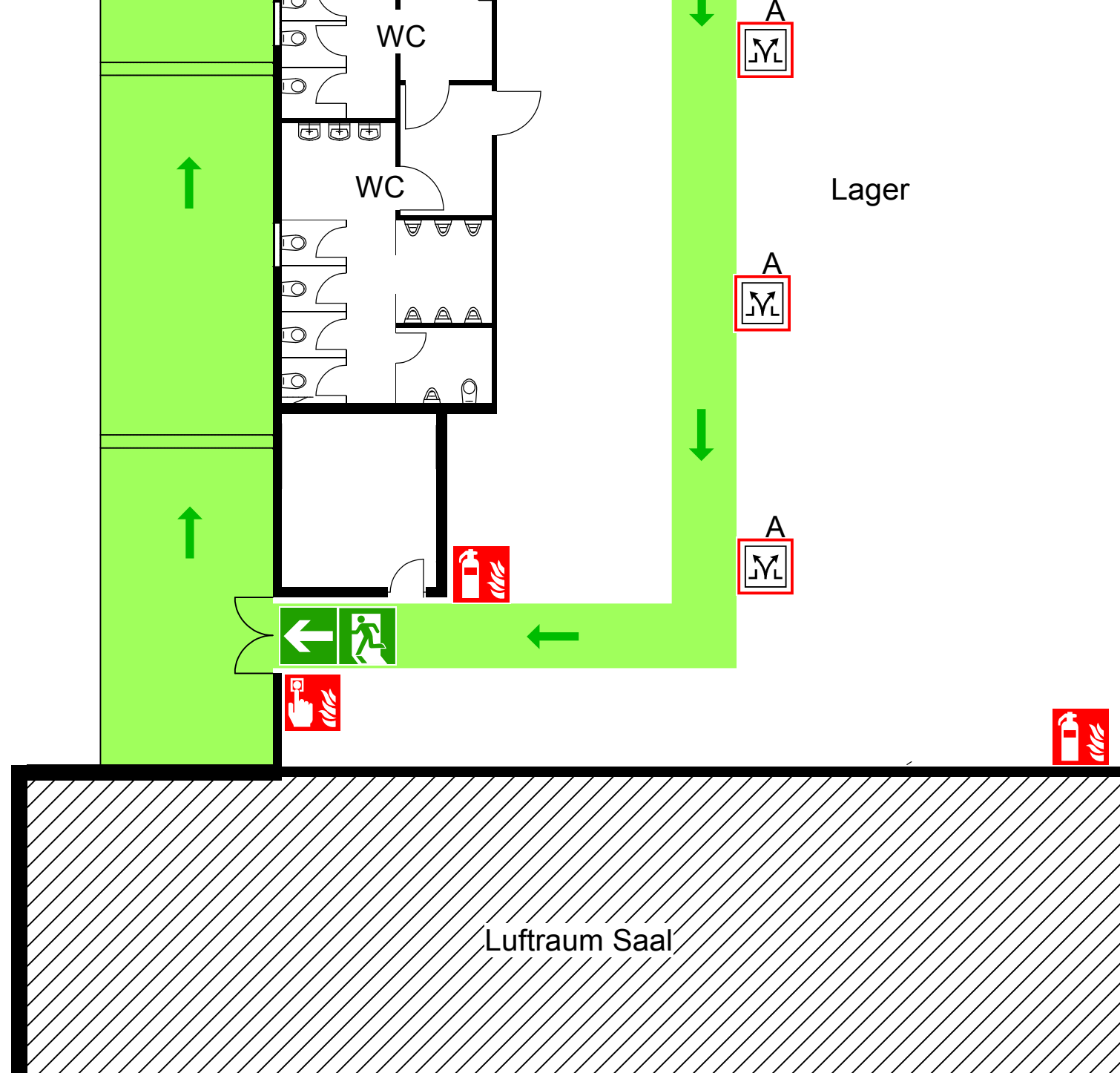
Objekt: Nova Event Center  
Landwehrstraße 89, 64296 Darmstadt

Gebäude: Verwaltung / Lager      Geschoss: Obergeschoss

Stand: 08/2014      Plan-Nr.: Standort\_05

Planersteller:

 Richtungsanzeige  
 Feuerlöscher  
 Rettungsweg  
 Brandmelder



## Verhalten im Brandfall

Ruhe bewahren

- 1. Brand melden**


Brandmelder betätigen oder  
**Telefon: (0) 112**  
**Wer** meldet?  
**Was** ist passiert?  
**Wie viele** sind betroffen/verletzt?  
**Wo** ist etwas passiert?  
**Warten** auf Rückfragen!
- 2. In Sicherheit bringen**


Gefährdete Personen mitnehmen  
 Türen schließen  
 Gekennzeichneten  
 Rettungswegen folgen  
 Aufzug nicht benutzen  
 Anweisungen beachten
- 3. Löschversuch unternehmen**


Feuerlöscher,  
 Wandhydrant / Löschschauch,  
 Mittel und Geräte zur  
 Brandbekämpfung  
 benutzen

## Verhalten bei Unfällen

Ruhe bewahren

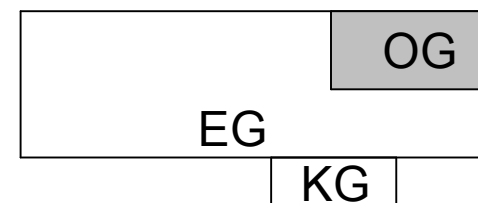
- 1. Unfall melden**


**Telefon:** (0) 112  
**Wo** geschah es?  
**Was** geschah?  
**Wie viele** Verletzte?  
**Welche** Arten von Verletzungen?  
**Warten** auf Rückfragen!
- 2. Erste Hilfe**


Absicherung des Unfallortes  
 Versorgung der Verletzten  
 Anweisungen beachten
- 3. Weitere Maßnahmen**

Rettungsdienste einweisen  
 Schaulustige entfernen

## Übersichtsplan



Schnitt

Objekt: Nova Event Center  
 Landwehrstraße 89, 64296 Darmstadt

Gebäude: Verwaltung / Lager      Geschoss: Obergeschoss

Stand: 08\2014      Plan-Nr.: Standort\_06

Planersteller: