

Legende

- | | |
|-------------------------------------|---|
| Nicht befahrbare Fläche | Befahrbare Fläche |
| Treppenraum nicht durch alle Etagen | Grundfläche von Gebäuden |
| Geschossangabe | Sammelstelle |
| Hauptzugang | Parkplatz |
| Nebenzugang | Brandwand |
| Elektro Gebäude-einspeisung | Hauptzufahrt |
| Hauseinführung Wasser | Unterflurhydrant (mit DIN) |
| Handauslösung RWA | Hauseinführung Gas |
| Schieber Wasser | Tor |
| Blitzlicht | Verbot für Fahrzeuge über angegebene Breite einschließlich Ladung |
| Freischaltelement | Feuerwehreinformatiionszentrale |
| Feuerwehrschiüsseldepot | Brandmelderzentrale |

Lageplan

Veranstaltungshalle
Landwehrstr. 89

Stand 07_2014

Objekt: Bauherrngemeinschaft Bektas Telli
Landwehrstraße 89, 64296 Darmstadt

Gebäude: Veranstaltungsräume	Geschoss: Erdgeschoss
Stand: 07/2014	Plan-Nr.: Lageplan

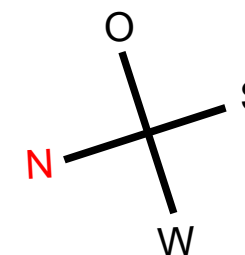
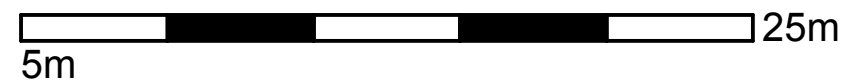
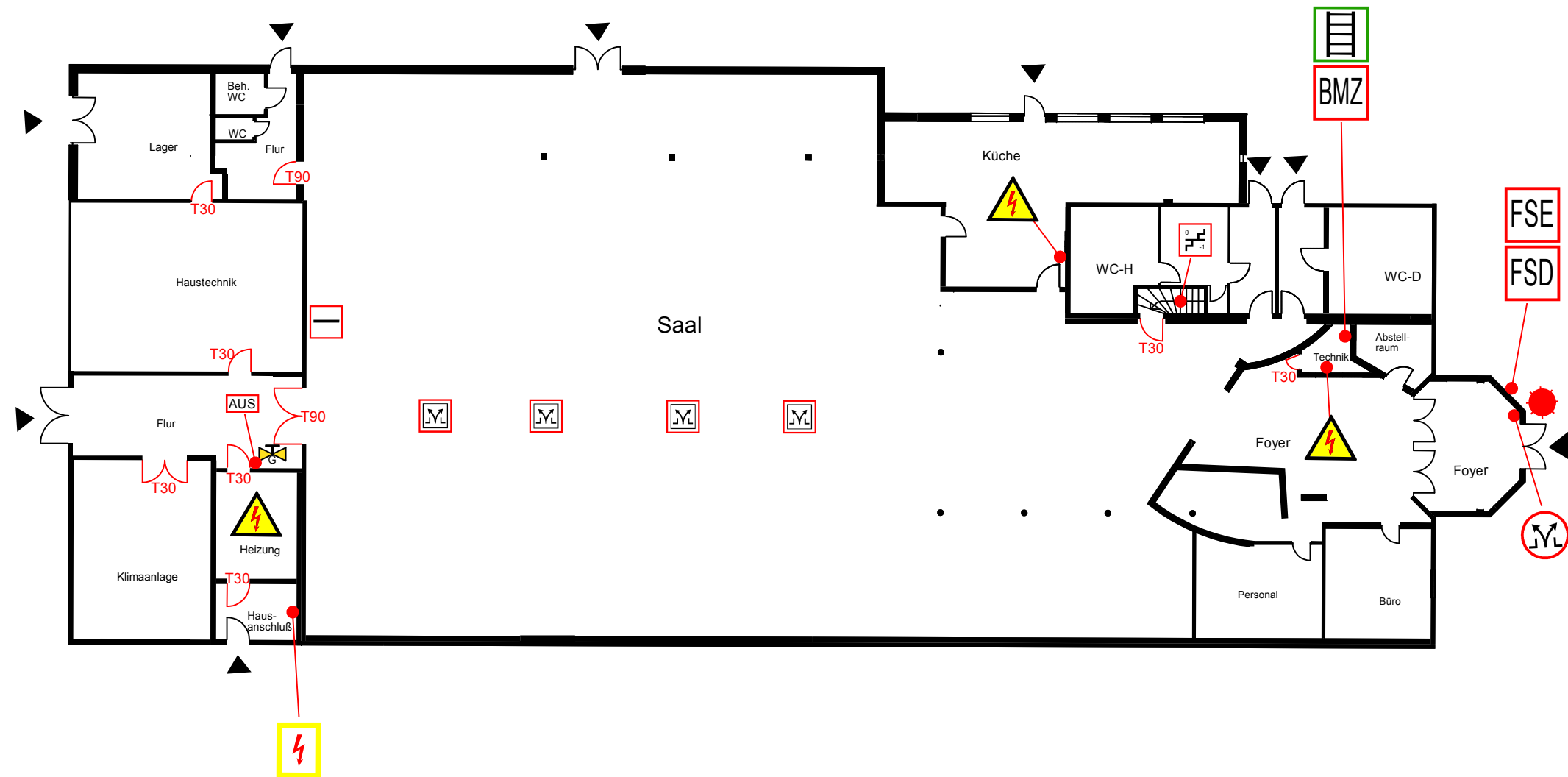
Planersteller: **Fritsch** Fritsch GmbH
Am Wingert 9
63856 Bessenbach
Tel.: 06095/1545
Fax: 06095/4114

Maßstab: 1:200

ISO 9001
DIN 14 675 (Planung, Projektierung, Montage,
Inbetriebsetzung, Abnahme und Instandhaltung)

Legende

	Rauch- und Wärmeabzugseinrichtung		Rauch- und Wärmeabzugseinrichtung Bedienstelle
	Elektro Gebäudeeinspeisung		Elektro Unterverteilung
	Brandwand		Schieber Gas
	NOT-AUS		Nebenzugang
	Hauptzugang		Blitzlicht
	Brandmelderzentrale		Feuerwehr-Schlüsseldepot
	Freischalteelement		Erkundungsleiter



EG
Veranstaltungshalle
Landwehrstr. 89

Stand 07_2014

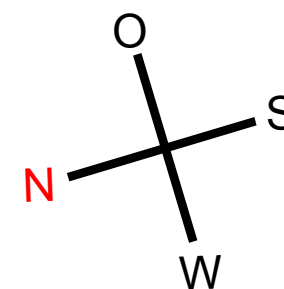
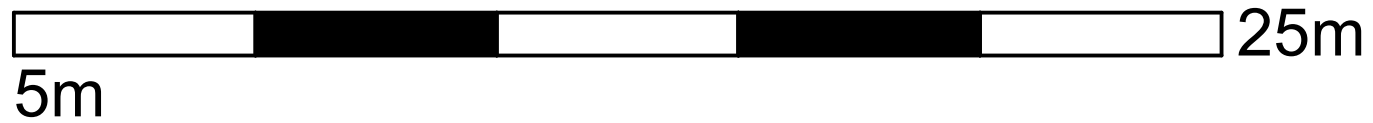
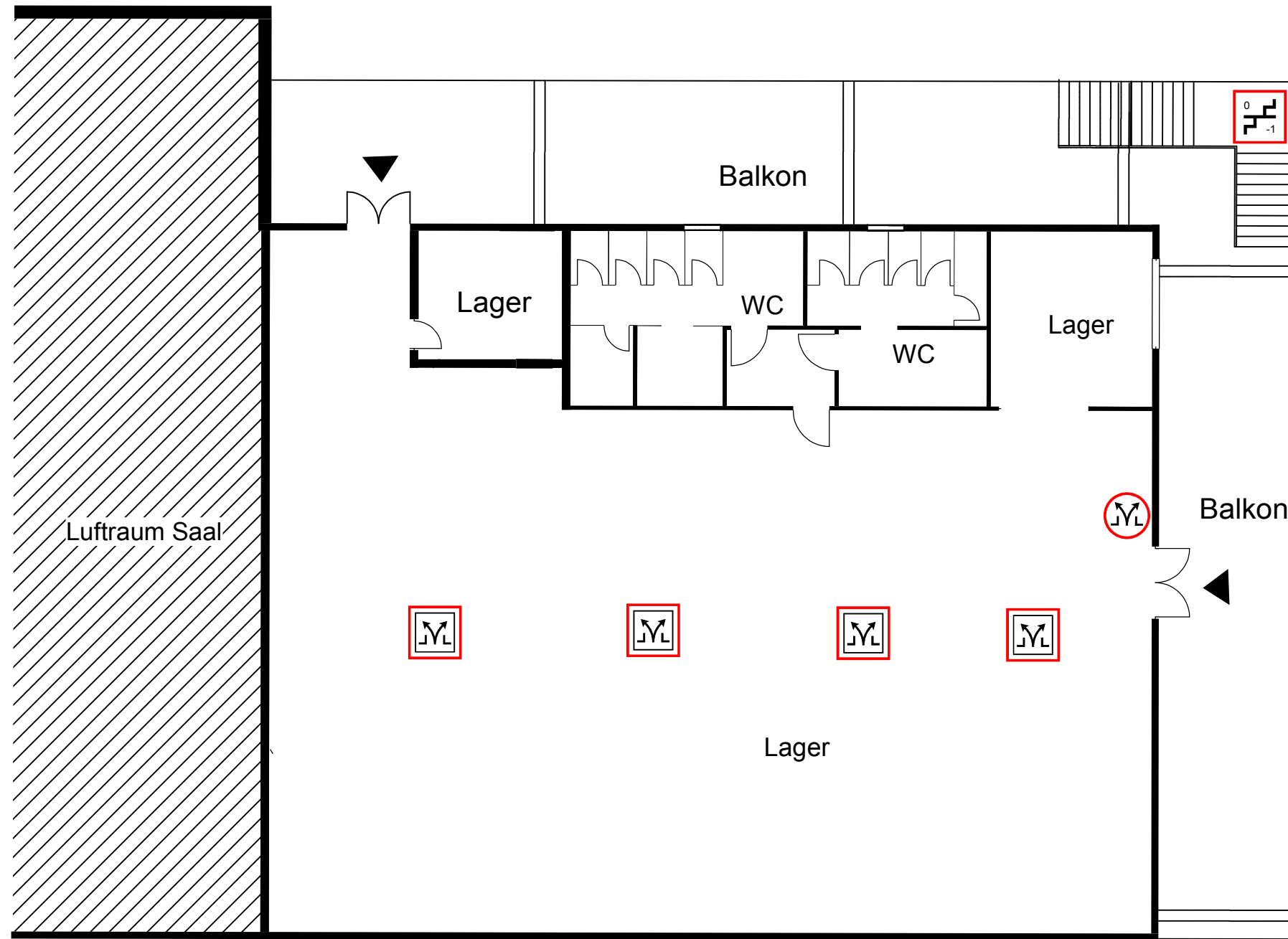
Objekt: Bauherrngemeinschaft Bektas Telli
 Landwehrstraße 89, 64296 Darmstadt

Gebäude: Veranstaltungshalle Geschoss: Erdgeschoss

Stand: 07/2014 Plan-Nr.: Geschossplan_EG

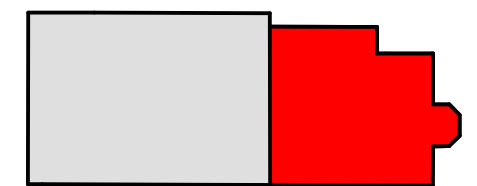
Planersteller: **Fritsch** Fritsch GmbH
 Am Wingert 9
 63856 Bessenbach
 Tel.: 06095/1545
 Fax: 06095/4114

Maßstab: 1:250 VdS ISO 9001
 BRANDSCHUTZ SICHERHEIT ELEKTRO (Planung, Projektierung, Montage, Inbetriebsetzung, Abnahme und Instandhaltung)



Legende

-  Treppe erreichbare Geschosse
-  Rauch- und Wärmeabzugseinrichtung
-  Rauch- und Wärmeabzugseinrichtung Bedienstelle
-  Nebenzugang

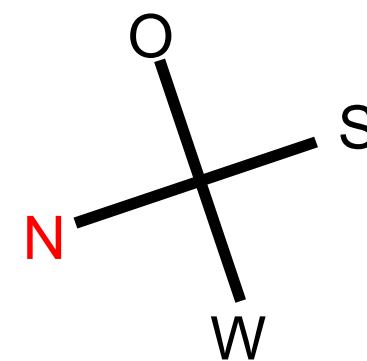
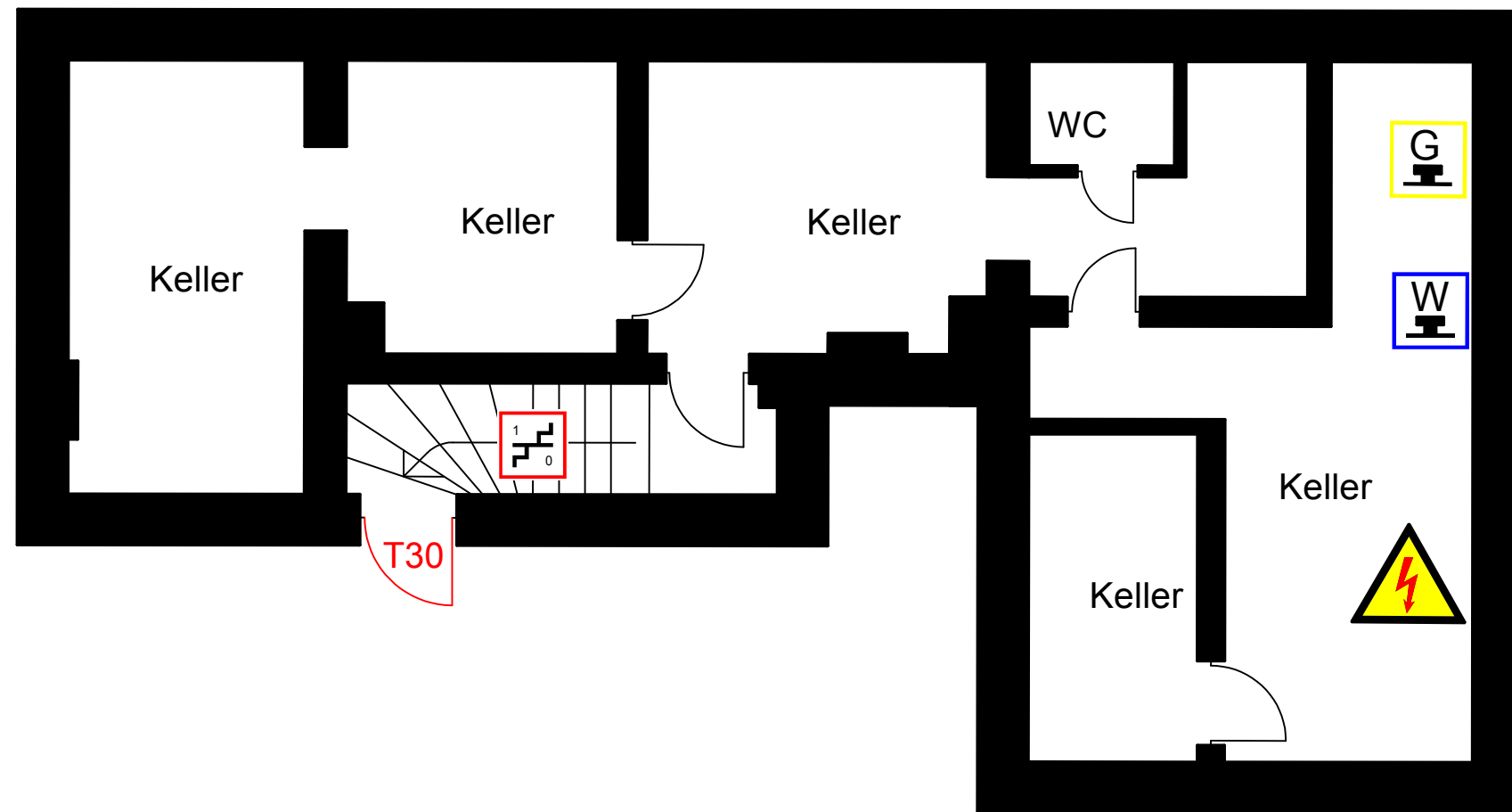


OG

Veranstaltungshalle Landwehrstr. 89

Stand 07_2014

Objekt: Bauherrngemeinschaft Bektas Telli Landwehrstraße 89, 64296 Darmstadt	
Gebäude: Veranstaltungshalle	Geschoss: Obergeschoss
Stand: 07/2014	Plan-Nr.: Geschossplan_OG
Planersteller:	
 Fritsch GmbH Am Wingert 9 63856 Bessenbach Tel.: 06095/1545 Fax: 06095/4114	 VdS <small>ISO 9001 DIN 14675 (Planung, Projektierung, Montage, Inbetriebsetzung, Abnahme und Instandhaltung)</small>
Maßstab: 1:150	



Legende



Treppe erreichbare
Geschosse



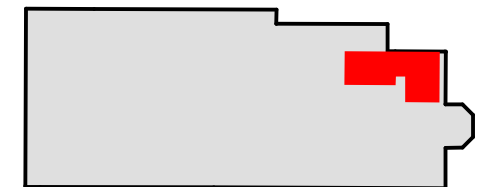
Unterverteilung



Hauseinführung
Wasser



Hauseinführung
Gas



KG

Veranstaltungshalle
Landwehrstr. 89

Stand 07_2014

Objekt: Bauherrngemeinschaft Bektas Telli
Landwehrstraße 89, 64296 Darmstadt

Gebäude: Veranstaltungshalle Geschoss: Kellergeschoss

Stand: 07/2014 Plan-Nr.: Geschossplan_KG

Planersteller:

Fritsch
BRANDSCHUTZ
SICHERHEIT
ELEKTRO

Fritsch GmbH
Am Wingert 9
63856 Bessenbach
Tel.: 06095/1545
Fax: 06095/4114



ISO 9001
DIN 14 675 (Planung, Projektierung, Montage,
Inbetriebsetzung, Abnahme und Instandhaltung)

Maßstab:
1:70